



Grupy » Komputery/Internet » AFIN.NET » DMA na MySQL! Milion rekordów z XLSX + słownik + widoki



AFIN.NET  
« Wszystkie tematy

Dołącz do grupy

# DMA na MySQL! Milion rekordów z XLSX + słownik + widoki

Odpowiedz

« Poprzedni temat    Następny temat »



**Wojciech Gardziński**  
Mieć rację godzinę wcześniej niż inni: przez godzinę być ...

Temat: DMA na MySQL! Milion rekordów z XLSX + słownik + widoki

Uuuuups... ale PODOBNY FILMIK do wczorajszego!  
[http://afin.net/webcasts/Demo\\_DmaXlsx2Sqls\\_Et1M&Dic&D...](http://afin.net/webcasts/Demo_DmaXlsx2Sqls_Et1M&Dic&D...)  
 opis: <http://www.goldenline.pl/forum/3425401/dma-na-sqls-mil...>

...tylko,... że,... na ZUPEŁNIE INNEJ SERWEROWEJ BAZIE DANYCH!

Tam SQL Server firmy Microsoft - darmoszka. Teraz na MySQL firmy Oracle - też darmoszka!

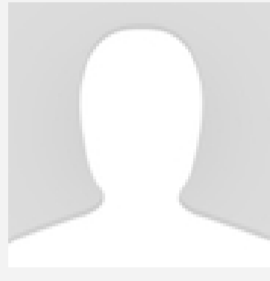
Dane, opis, instrukcje SQL, efekty - bardzo podobne, jeśli nie identyczne.

Różnice:  
 W MySQL nie ma "SELECT INTO" - ten sam efekt osiągamy przez "CREATE TABLE tabela" i "INSERT INTO tabela (SELECT...)"  
 MySQL jest dużo szybszy przy małych insertach, np. przy 1k (ilość rekordów) danych MySQL:0.5s, SQLS:2s, przy dużych (1M) jest już odwrotnie MySQL:175s, SQLS:150s  
 Czyli SQLS ma dłuższy start, ale krótszy czas jednostkowy - przy 100k czas ogólny jest identyczny.

Dalej poniżej 3 minut!

**Gdzie chcesz, Drogi Analityku, swoją (profi) hurtownię (DMA - Data Mart for Analysis)?  
 Bierz, wybieraj, działaj!  
 Bazy darmowe, instalacja - 5 minut, używanie - 3 minuty dziennie.**

Filmik:  
[http://afin.net/webcasts/Demo\\_DmaXlsx2MySql\\_Et1M&Dic&...](http://afin.net/webcasts/Demo_DmaXlsx2MySql_Et1M&Dic&...)



**Lukasz D.**  
ITdoors.pl

Temat: DMA na MySQL! Milion rekordów z XLSX + słownik + widoki

**Wojciech G.:**

Uuuuups... ale PODOBNY FILMIK do wczorajszego!  
[http://afin.net/webcasts/Demo\\_DmaXlsx2Sqls\\_Et1M&Dic&D...](http://afin.net/webcasts/Demo_DmaXlsx2Sqls_Et1M&Dic&D...)  
 opis: <http://www.goldenline.pl/forum/3425401/dma-na-sqls-mil...>

...tylko,... że,... na ZUPEŁNIE INNEJ SERWEROWEJ BAZIE DANYCH!

Tam SQL Server firmy Microsoft - darmoszka. Teraz na MySQL firmy Oracle - też darmoszka!

Dane, opis, instrukcje SQL, efekty - bardzo podobne, jeśli nie identyczne.

Różnice:  
 W MySQL nie ma "SELECT INTO" - ten sam efekt osiągamy przez "CREATE TABLE tabela" i "INSERT INTO tabela (SELECT...)"  
 MySQL jest dużo szybszy przy małych insertach, np. przy 1k (ilość rekordów) danych MySQL:0.5s, SQLS:2s, przy dużych (1M) jest już odwrotnie MySQL:175s, SQLS:150s  
 Czyli SQLS ma dłuższy start, ale krótszy czas jednostkowy - przy 100k czas ogólny jest identyczny.

Dalej poniżej 3 minut!

**Gdzie chcesz, Drogi Analityku, swoją (profi) hurtownię (DMA - Data Mart for Analysis)?  
 Bierz, wybieraj, działaj!  
 Bazy darmowe, instalacja - 5 minut, używanie - 3 minuty dziennie.**

Filmik:  
[http://afin.net/webcasts/Demo\\_DmaXlsx2MySql\\_Et1M&Dic&...](http://afin.net/webcasts/Demo_DmaXlsx2MySql_Et1M&Dic&...)

<http://dev.mysql.com/doc/refman/5.6/en/select-into.html>



**Wojciech Gardziński**  
Mieć rację godzinę wcześniej niż inni: przez godzinę być ...

Temat: DMA na MySQL! Milion rekordów z XLSX + słownik + widoki

**Lukasz D.:**

Różnice:  
 W MySQL nie ma "SELECT INTO" - ten sam efekt osiągamy przez "CREATE TABLE tabela" i "INSERT INTO tabela (SELECT...)"

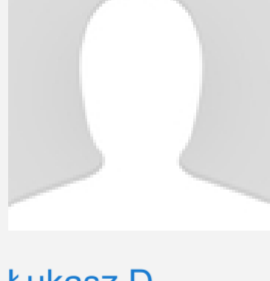
<http://dev.mysql.com/doc/refman/5.6/en/select-into.html>

O! Witam mojego przeuroczego, nawiedzonego hejterka. Pan Łukasz jest mi dobrze znany. Będzie co usuwać, bo Pan Łukasz zaraz zacznie konfabulować, jak to czynił już wielokrotnie - patrz: <http://www.goldenline.pl/forum/3004480/smietnik-czyli-...>

Pan, jak zwykle, nie umie czytać. Byłem na tej stronie przed Panem. W MySQL jest "SELECT INTO <file> / <zmienna>" - nie ma "INTO tabela". Ale to wszak dla Pana Szanownego bez różnicy - placą, żeby mnie atakować, to Pan atakuje. Pozdrawiam.

Jest, jak napisałem.

Ten post został edytowany przez Autora dnia 18.02.14 o godzinie 22:09



**Lukasz D.**  
ITdoors.pl

Temat: DMA na MySQL! Milion rekordów z XLSX + słownik + widoki

**Wojciech G.:**

**Lukasz D.:**

Różnice:  
 W MySQL nie ma "SELECT INTO" - ten sam efekt osiągamy przez "CREATE TABLE tabela" i "INSERT INTO tabela (SELECT...)"

<http://dev.mysql.com/doc/refman/5.6/en/select-into.html>

O! Witam mojego przeuroczego, nawiedzonego hejterka. Pan Łukasz jest mi dobrze znany. Będzie co usuwać, bo Pan Łukasz zaraz zacznie konfabulować, jak to czynił już wielokrotnie - patrz: <http://www.goldenline.pl/forum/3004480/smietnik-czyli-...>

Pan, jak zwykle, nie umie czytać. Byłem na tej stronie przed Panem. W MySQL jest "SELECT INTO <file> / <zmienna>" - nie ma "INTO tabela". Ale to wszak dla Pana Szanownego bez różnicy - placą, żeby mnie atakować, to Pan atakuje. Pozdrawiam.

Jest, jak napisałem.

1. Nie napisałem niczego co Pan sugeruje
2. Po prostu wkleilem link uzupełniający Pański wpis

Reszta to Pański problem.

« Wróć do tematów

Odpowiedz

Następny temat »

## Podobne tematy

- AFIN.NET » DMA na SQLS! Milion rekordów z XLSX + słownik + widoki -
- AFIN.NET » 10 MILIONÓW REKORDÓW -
- AFIN.NET » Funkcja DANE() - SQLS & Oracle & MySQL -
- AFIN.NET » Internetowa baza danych MySQL -
- AFIN.NET » Test prędkości baz danych SQLSE, Access, MySQL -
- AFIN.NET » Jak prosto zrobić sobie funkcję dostępu do danych... -
- AFIN.NET » Automatyczna kwerenda WEB zasila DMA -
- AFIN.NET » DMA na dowolnym serwerze bazodanowym -
- AFIN.NET » DMA - Sklej 3 pliki do tabeli w Accessie -
- AFIN.NET » Centralna baza danych MySQL do analiz (Za darmo! Bez... -

«  
 DMA na SQLS! Milion rekordów z XLSX + ...  
 |  
 Microsoft Excel: The king of BI - ...  
 »

